

# ИЗБИРАЊЕ НА ВЕЛОСИПЕД СПОРЕД ПОТРЕБИТЕ

Возете паметно

Ова може да биде предизвикувачка задача, но има неколку клучни фактори кои треба да се земат предвид, а кои можат да ви помогнат да ги намалите вашите опции и да го пронајдете велосипедот што најмногу одговара на вашите потреби. Еве неколку работи што треба да ги земете предвид при изборот на велосипед:



## 1 СТИЛ НА ВОЗЕЊЕ

Првото нешто што треба да размислите е каков тип на возење планирате да направите. Дали сакате да возите по асфалтирани патишта, теренски патеки или комбинација од двете? Дали планирате да го користите велосипедот за патување, рекреација или вежбање? Различни видови велосипеди се дизајнирани за различни стилови на возење, па затоа е важно да изберете велосипед што одговара на вашите потреби.

## ГОЛЕМИНА

Големината на велосипедот е исто така важен фактор. Велосипедот кој е премал или преголем може да биде непријатен за возење и може да предизвика болки во грбот или други проблеми. Проверете дали сте правилно измерени и опремени од професионалец за да бидете сигурни дека ќе добиете велосипед со вистинска големина за вашето тело.

## 2



## УДОБНОСТ

## 3

Удобноста е уште еден важен фактор што треба да се земе предвид, особено ако планирате да возите долги растојанија. Побарајте велосипед кој има удобно седло, волан со соодветна висина и ширина и главен дел кој е дизајниран за удобна положба за возење.



Повеќе  
информации

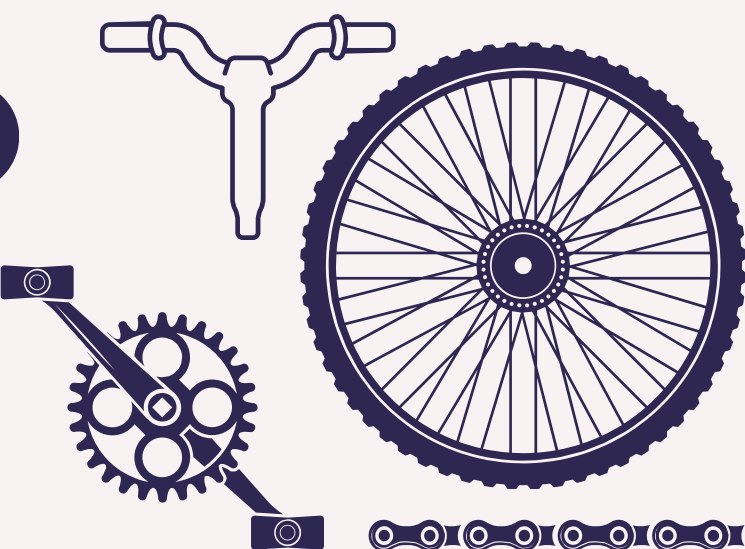


Поддршката на Европската комисија за изработката на оваа публикација не претставува одобрување на содржината, која ги одразува само гледиштата на авторите и Комисијата не може да биде одговорна за каква било употреба на информациите содржани во неа.

## КОМПОНЕНТИ

Важно е да се земат предвид и компонентите на велосипедот, како што се брзините, сопирачките и тркалата. Погрижете се да изберете велосипед кој има висококвалитетни компоненти кои се соодветни за вашиот стил на возење и ниво на вештина.

4



5

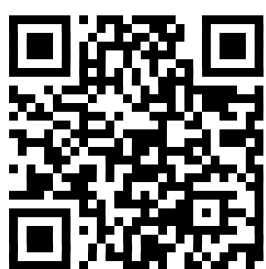
## БУЏЕТ

Размислете за вашиот буџет кога избирате велосипед. Велосипедите може да варираат од неколку стотици долари до неколку илјади, па затоа е важно да одредите буџет и да изберете велосипед што одговара на вашиот опсег на цени.

## ПРОБНО ВОЗЕЊЕ

Конечно, добра идеја е да се тестира возењето на неколку различни велосипеди пред да се донесе конечна одлука. Ова ќе ви даде чувство за тоа како се чувствува и ракува секој велосипед и ќе ви помогне да го изберете оној што е најудобен и најпријатен за возење.

6



Повеќе  
информации



Поддршката на Европската комисија за изработката на оваа публикација не претставува одобрување на содржината, која ги одразува само гледиштата на авторите и Комисијата не може да биде одговорна за каква било употреба на информациите содржани во неа.